

Baritono

# La penna dell'alpino

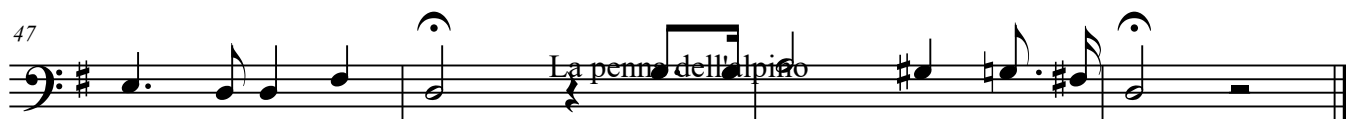
Armonizzazione di Massimo Migliavacca

4 Ber - sa - glie - re ha cen - to pen - ne, ma l'al - pi - no - o ne ha una  
8 so - la. , Un po' più lun - ga, un po' più mo - ra, sol l'al - pin la può por -  
12 Un po' più lun - ga, un po' più mo - ra, sol l'al - pin la può por -  
16 tar. , Quan - do scen - de la not - te bru - na, tut - ti dor - mo - on giù nel - la  
20 pie - ve. , Ma con la fac - cia den - tro la ne - ve, sol l'al - pin non può dor -  
24 Ma con la fac - cia den - tro la ne - ve, sol l'al - pin non può dor -  
28 mir. , Là sui mon - ti vien giù la ne - ve, la tor - me - en - ta - a del - l'in -  
32 ver - no. , Ma se ve - nis - se an - che l'in - fer - no, sol l'al - pin ri - man las -  
37 sù. Ma se ve - nis - se an - che l'in - fer - no, sol l'al - pin ri - man las - su.  
43 Per - chè se ca - de in mez - zo ai fio - ri, non gl'im-

Coro ASPIS

por - ta di mo - rir. Per - chè se ca - de in mez - zo ai fio - ri, non gl'im-

47



por - ta di mo - rir.

Non gl'im-po - or - ta di mo - rir.